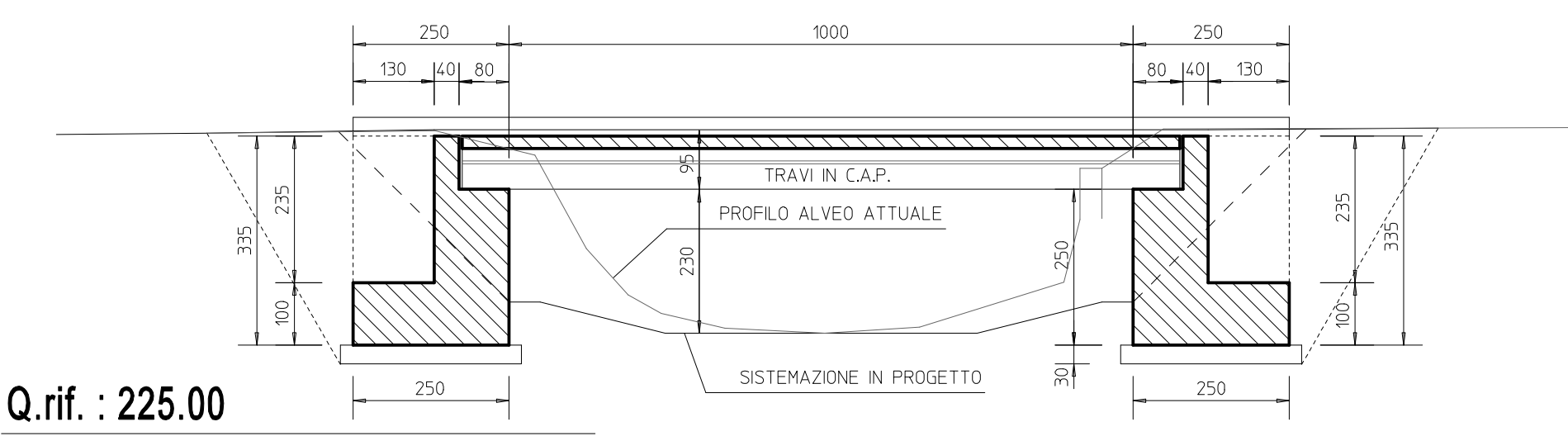
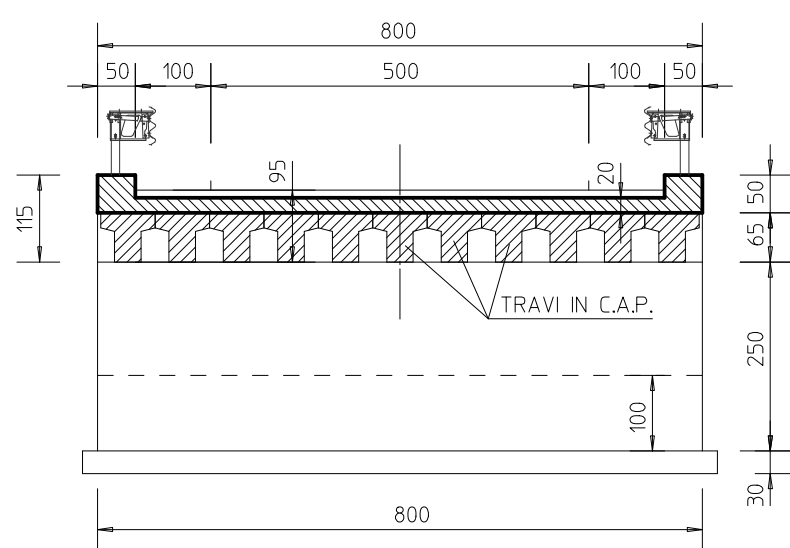


CARPENTERIA NUOVO PONTE
SCALA 1 : 100

SEZIONE LONGITUDINALE IN ASSE



SEZIONE TRASVERSALE IMPALCATO

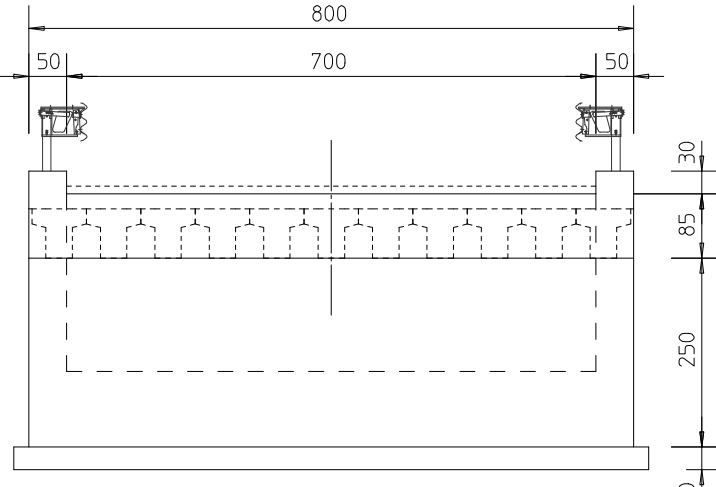


PLANIMETRIA GENERALE
SCALA 1 : 200

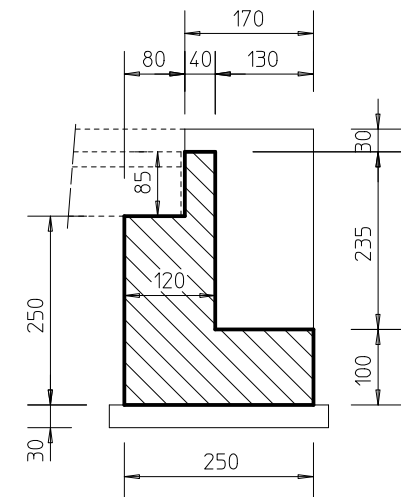


CARPENTERIA SPALLA TIPO
SCALA 1 : 100

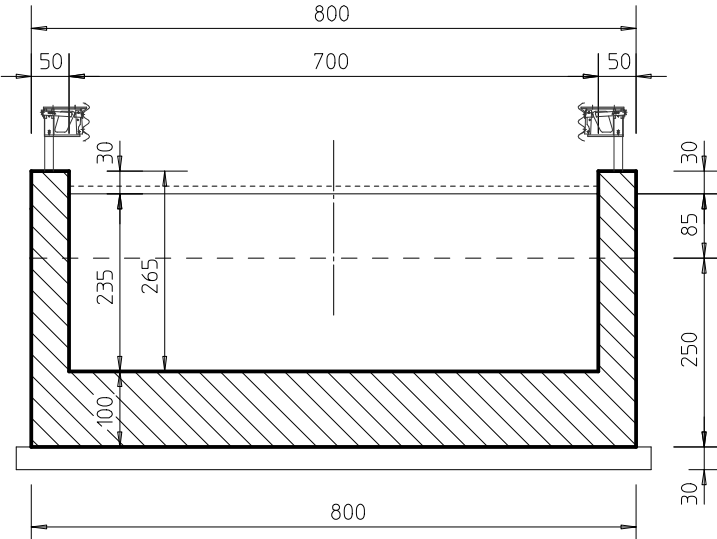
PROSPETTO



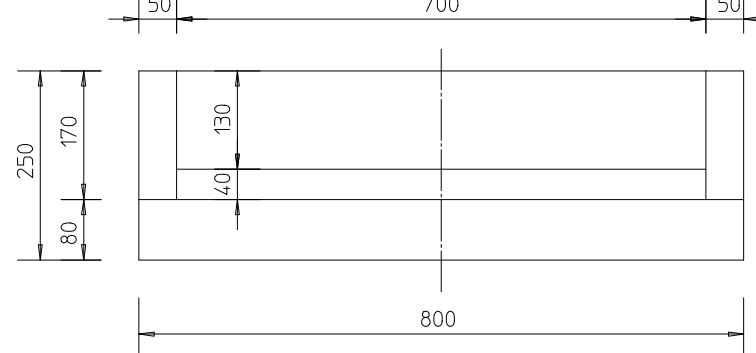
SEZIONE LONGITUDINALE



SEZIONE MURI POSTERIORI



PIANTA



TORINO - IVREA - QUINCINETTO
IVREA - SANTHIA'
SISTEMA AUTOSTRADALE
TANGENZIALE DI TORINO

VISTO per FATIVA S.p.A.



Amministratore Delegato
Dott. Ing. LUIGI CRESTA

**AUTOSTRADA A4/A5 - A5 TORINO QUINCINETTO
IVREA SANTHIA'**

**NODO IDRAULICO DI IVREA
2° FASE DI COMPLETAMENTO**

PROGETTO DEFINITIVO

**PARTE STRUTTURALE - OPERE MINORI
STRADA VICINALE DI SANGUIGNOLO
PONTICELLO SUL RIO RIBES
DISEGNO D'INSIEME**

IL PROGETTISTA	REDATTO	CONTROLLATO	APPROVATO
IGEAS P. Einaudi	IGEAS M. Barale	IGEAS M. Barale	ATIVA ENGINEERING V. Palmisano
DATA GIUGNO 2012	REVISIONE	DATA	
SCALA VARIE			
UFFICIO	COMESBA	N° PROG.	FASE
ARREDAMENTO	N° ELABORATO	REV	
SSP0101A0500PDSTR50600--			